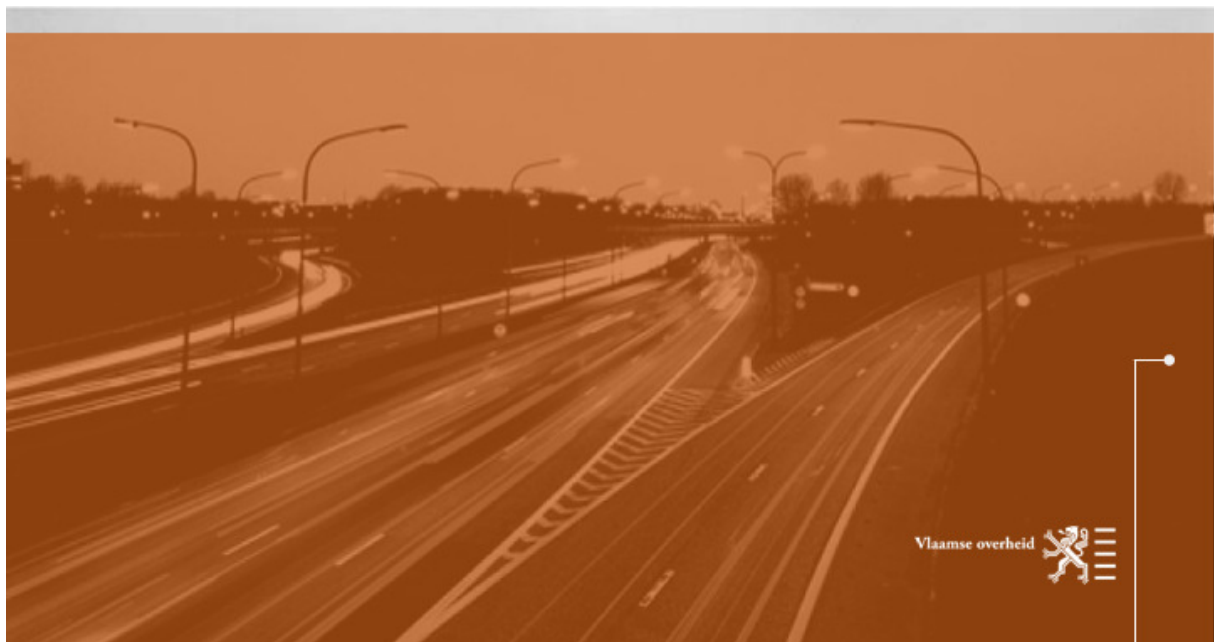


Verkeerstellingen

2009

Op gewestwegen in Vlaanderen
met automatische telapparaten
nr : 216



Inhoudsopgave

VERKLARING GEBRUIKTE TERMEN EN SYMBOLEN.....	3
EVOLUTIE VAN HET WEGVERKEER IN VLAANDEREN.....	4
<i>1. Evolutiecoëfficiënten 2009 t.o.v. 2008 – Algemeen gemiddelde.....</i>	<i>4</i>
<i>2. Evolutiecoëfficiënten 2009 t.o.v. 2008 – Werkdaggemiddelde.....</i>	<i>6</i>
<i>3. Evolutiecoëfficiënten 2009 t.o.v. 2008 – Zaterdaggemiddelde.....</i>	<i>8</i>
<i>4. Evolutiecoëfficiënten 2009 t.o.v. 2008 – Zondaggemiddelde.....</i>	<i>10</i>
<i>5. Evolutie op basis van 1985.....</i>	<i>12</i>

VERKLARING GEBRUIKTE TERMEN EN SYMBOLEN

	(1)	(2)	(3)	(4)	(5)	(6)	(7)	(8)	(9)
N-wegen	2009	2009	2009	2009	2009	2009	2009	2009	2009
Type Gemiddelde	Aantal teldagen	Aantal telposten	Bemeten L (Km)	Totale L (Km)	% Bemeten Lengte	Gem T16 (6-22u)	Gem Vtgkm T16/dag	Gem T24 (0-24u)	Gem Vtgkm T24/dag

	(A)	(B)	(C)	(D)	(E)	(F)	(G)
N - wegen	2009 tov 2008	2009 tov 2008	2009 tov 2008	2009 tov 2008	2009 tov 2008	2009 tov 2008	2009 tov 2008
Type Gemiddelde	Gem T16 (6-22u)	Gem Vtgkm T16/dag	Gem T24 (0-24u)	Gem Vtgkm T24/dag	T24/T16 2008	T24/T16 2009	Evolutie T24/T16

- (1) : Aantal teldagen is het totaal aantal dagen waarop de berekening slaat;
- (2) : Aantal telposten is het totaal aantal telposten, die minimaal x-aantal teldagen hebben gewerkt, waarop de berekening slaat. Bij het weekgemiddelde zijn dit 90 dagen, voor werkdagen 60 en op weekenddagen 15;
- (3) : De bemeten lengte is de som van de representatie lengtes van de telposten waarop de berekening slaat. De representatieve lengte is de afstand waarover de resultaten minder dan 10% verschillen met deze van het meetpunt en waar geen andere gewestweg kruiste;
- (4) : Totale lengte is de som van alle wegsecties per richting;
- (5) : % Bemeten lengte geeft de verhouding van de bemeten lengte tov de totale lengte;
- (6)/(A) : De gemiddelde T16 is het gemiddelde van het aantal voertuigen die tussen 6 en 22 uur over een fictieve "standaard" locatie zouden passeren;
- (7)/(B) : De gemiddelde voertuigkilometer T16 / dag stemt overeen met het berekende gewogen gemiddelde van het product van de intensiteit, van 6 tot 22 uur, met de representatieve lengte;
- (8)/(C) : De gemiddelde T24 is het gemiddelde van het aantal voertuigen die tussen 0 en 24 uur over een fictieve "standaard" locatie zouden passeren;
- (9)/(D) : De gemiddelde voertuigkilometer T24 / dag stemt overeen met het berekende gewogen gemiddelde van het product van de intensiteit, van 0 tot 24 uur, met de representatieve lengte;
- (E) : T24/T16 in 2009, geeft de verhouding van de T24-waarde tov van de T16-waarde in 2008;
- (F) : T24/T16 in 2009, geeft de verhouding van de T24-waarde tov van de T16-waarde in 2008;
- (G) : Evolutie T24/T16 geeft de procentuele evolutie van de T24/T16 van 2009 tov 2008;

EVOLUTIE VAN HET WEGVERKEER IN VLAANDEREN

1. Evolutiecoëfficiënten 2009 t.o.v. 2008 – Algemeen gemiddelde

De afdeling Expertise Verkeer en Telematica staat in voor de berekening van de globale evolutiecijfers en baseert zich hiervoor op de gemiddelde jaarresultaten van continue telposten die voldoen aan: evolutie tussen -10% en +10 % én meer dan 90 teldagen per jaar beschikbaar. De vergelijking wordt telkens gemaakt met het voorgaande jaar.

VOOR DE PERIODE 01/01/09 T.E.M. 31/12/09:

	(1)	(2)	(3)	(4)	(5)	(6)	(7)	(8)	(9)
N - wegen	2008	2008	2008	2008	2008	2008	2008	2008	2008
Algemeen Gemiddelde	Aantal teldagen	Aantal telposten	Bemeten L (Km)	Totale L (Km)	% Bemeten Lengte	Gem T16 (6-22u)	Gem Vtgkm T16/dag	Gem T24 (0-24u)	Gem Vtgkm T24/dag
Antw	18.256	60	174,4	1.919,8	9,1%	6.378	17.910	6.965	19.524
VI-Br	17.407	56	149,2	1.115,5	13,4%	6.463	16.687	7.031	18.084
W-VI	65.063	200	397	2.395	0	5.758	10.125	6.231	10.953
O-VI	73.043	216	366,5	1.967,0	18,6%	7.092	11.173	7.766	12.243
Lim	14.216	50	181,4	2.102,6	8,6%	6.140	20.634	6.745	22.656
Totaal	187.985	582	1.268,6	9.499,8	13,4%	6.418	12.851	6.998	14.007

N - wegen	2009	2009	2009	2009	2009	2009	2009	2009	2009
Algemeen Gemiddelde	Aantal teldagen	Aantal telposten	Bemeten L (Km)	Totale L (Km)	% Bemeten Lengte	Gem T16 (6-22u)	Gem Vtgkm T16/dag	Gem T24 (0-24u)	Gem Vtgkm T24/dag
Antw	18.716	60	174,4	1.919,8	9,1%	6.411	18.079	7.011	19.703
VI-Br	18.315	56	149,2	1.115,5	13,4%	6.391	16.458	6.956	17.827
W-VI	63.607	200	397,1	2.395,0	16,6%	5.757	10.151	6.216	10.959
O-VI	71.113	216	366,5	1.967,0	18,6%	7.077	11.168	7.720	12.185
Lim	16.070	50	181,4	2.102,6	8,6%	6.213	20.929	6.803	22.911
Totaal	187.821	582	1.268,6	9.499,8	13,4%	6.415	12.879	6.978	14.003

	(A)	(B)	(C)	(D)	(E)	(F)	(G)
N - wegen	2009 tov 2008	2009 tov 2008	2009 tov 2008	2009 tov 2008	2009 tov 2008	2009 tov 2008	2009 tov 2008
Algemeen Gemiddelde	Gem T16 (6-22u)	Gem Vtgkm T16/dag	Gem T24 (0-24u)	Gem Vtgkm T24/dag	T24/T16 2008	T24/T16 2009	Evolutie T24/T16
Antwerpen	0,5%	0,9%	0,7%	0,9%	109,2%	109,4%	0,1%
Vlaams-Brabant	-1,1%	-1,4%	-1,1%	-1,4%	108,8%	108,8%	0,1%
West-Vlaanderen	0,0%	0,3%	-0,2%	0,1%	108,2%	108,0%	-0,2%
Oost-Vlaanderen	-0,2%	0,0%	-0,6%	-0,5%	109,5%	109,1%	-0,4%
Limburg	1,2%	1,4%	0,9%	1,1%	109,9%	109,5%	-0,3%
Totaal	0,0%	0,2%	-0,3%	0,0%	109,0%	108,8%	-0,2%

- Globale evolutiecoëfficiënt gewestwegen (N)

De globale evolutiecoëfficiënt 2009 t.o.v. 2008 voor het algemeen gemiddelde van de verreden voertuigkilometers op N-wegen in Vlaanderen bedraagt:

0,2 % (T16)
0,0 % (T24)

2. Evolutiecoëfficiënten 2009 t.o.v. 2008 – Werkdaggemiddelde

De afdeling Expertise Verkeer en Telematica staat in voor de berekening van de globale evolutiecijfers en baseert zich hiervoor op de gemiddelde jaarresultaten van continue telposten die voldoen aan: evolutie tussen -10% en +10 % én meer dan 60 teldagen per jaar beschikbaar. De vergelijking wordt telkens gemaakt met het voorgaande jaar.

VOOR DE PERIODE 01/01/09 T.E.M. 31/12/09:

	(1)	(2)	(3)	(4)	(5)	(6)	(7)	(8)	(9)
N - wegen	2008	2008	2008	2008	2008	2008	2008	2008	2008
Werkdag Gemiddelde	Aantal teldagen	Aantal telposten	Bemeten L (Km)	Totale L (Km)	% Bemeten Lengte	Gem T16 (6-22u)	Gem Vtgkm T16/dag	Gem T24 (0-24u)	Gem Vtgkm T24/dag
Antw	12.689	58	166,4	1.919,8	8,7%	6.914	19.287	7.468	20.787
VI-Br	12.156	54	146,7	1.115,5	13,2%	7.109	18.366	7.656	19.722
W-VI	46.012	198	396,7	2.395,0	16,6%	6.083	10.802	6.563	11.657
O-VI	51.829	215	364,4	1.967,0	18,5%	7.528	11.751	8.216	12.841
Lim	10.415	51	185,8	2.102,6	8,8%	6.499	21.889	7.058	23.754
Totaal	133.101	576	1.260,0	9.499,8	13,3%	6.839	13.701	7.417	14.846
N- wegen	2009	2009	2009	2009	2009	2009	2009	2009	2009
Werkdag Gemiddelde	Aantal teldagen	Aantal telposten	Bemeten L (Km)	Totale L (Km)	% Bemeten Lengte	Gem T16 (6-22u)	Gem Vtgkm T16/dag	Gem T24 (0-24u)	Gem Vtgkm T24/dag
Antw	13.090	58	166,4	1.919,8	8,7%	6.948	19.460	7.513	20.972
VI-Br	12.578	54	146,7	1.115,5	13,2%	7.012	18.079	7.561	19.409
W-VI	45.354	198	396,7	2.395,0	16,6%	6.095	10.854	6.552	11.674
O-VI	50.985	215	364,4	1.967,0	18,5%	7.520	11.764	8.169	12.787
Lim	11.679	51	185,8	2.102,6	8,8%	6.580	22.199	7.126	24.044
Totaal	133.686	576	1.260,0	9.499,8	13,3%	6.842	13.742	7.398	14.846

	(A)	(B)	(C)	(D)	(E)	(F)	(G)
N - wegen	2009 tov 2008	2009 tov 2008	2009 tov 2008	2009 tov 2008	2009 tov 2008	2009 tov 2008	2009 tov 2008
Werkdag Gemiddelde	Gem T16 (6-22u)	Gem Vtgkm T16/dag	Gem T24 (0-24u)	Gem Vtgkm T24/dag	T24/T16 2008	T24/T16 2009	Evolutie T24/T16
Antwerpen	0,5%	0,9%	0,6%	0,9%	108,0%	108,1%	0,1%
Vlaams-Brabant	-1,4%	-1,6%	-1,2%	-1,6%	107,7%	107,8%	0,1%
West-Vlaanderen	0,2%	0,5%	-0,2%	0,1%	107,9%	107,5%	-0,4%
Oost-Vlaanderen	-0,1%	0,1%	-0,6%	-0,4%	109,1%	108,6%	-0,5%
Limburg	1,2%	1,4%	1,0%	1,2%	108,6%	108,3%	-0,3%
Totaal	0,0%	0,3%	-0,3%	0,0%	108,5%	108,1%	-0,3%

- **Evolutiecoëfficiënt werkdagen op gewestwegen (N-wegen)**

De globale evolutiecoëfficiënt 2009 t.o.v. 2008 voor het werkdaggemiddelde van de verreden voertuigkilometers op N-wegen in Vlaanderen bedraagt:

0,3 % (T16)
0,0% (T24)

3. Evolutiecoëfficiënten 2009 t.o.v. 2008 – Zaterdaggemiddelde

De afdeling Expertise Verkeer en Telematica staat in voor de berekening van de globale evolutiecijfers en baseert zich hiervoor op de gemiddelde jaarresultaten van continue telposten die voldoen aan: evolutie tussen -10% en +10 % én meer dan 15 teldagen per jaar beschikbaar. De vergelijking wordt telkens gemaakt met het voorgaande jaar.

VOOR DE PERIODE 01/01/09 T.E.M. 31/12/09:

	(1)	(2)	(3)	(4)	(5)	(6)	(7)	(8)	(9)
N - wegen	2008	2008	2008	2008	2008	2008	2008	2008	2008
Zaterdag Gemiddelde	Aantal teldagen	Aantal telposten	Bemeten L (Km)	Totale L (Km)	% Bemeten Lengte	Gem T16 (6-22u)	Gem Vtgkm T16/dag	Gem T24 (0-24u)	Gem Vtgkm T24/dag
Antw	2.460	55	165,7	1.919,8	8,6%	5.961	17.170	6.707	19.317
VI-Br	2.521	56	148,8	1.115,5	13,3%	5.776	14.964	6.471	16.651
W-VI	9.402	200	380,9	2.395,0	15,9%	5.456	9.200	5.965	10.044
O-VI	10.560	215	365,0	1.967,0	18,6%	6.763	10.635	7.474	11.751
Lim	2.022	49	183,6	2.102,6	8,7%	5.824	20.672	6.589	23.356
Totaal	26.965	575	1.244,0	9.499,8	13,1%	6.056	12.038	6.703	13.347

N- wegen	2009	2009	2009	2009	2009	2009	2009	2009	2009
Zaterdag Gemiddelde	Aantal teldagen	Aantal telposten	Bemeten L (Km)	Totale L (Km)	% Bemeten Lengte	Gem T16 (6-22u)	Gem Vtgkm T16/dag	Gem T24 (0-24u)	Gem Vtgkm T24/dag
Antw	2.521	55	165,7	1.919,8	8,6%	5.990	17.317	6.730	19.445
VI-Br	2.588	56	148,8	1.115,5	13,3%	5.739	14.900	6.423	16.549
W-VI	9.128	200	380,9	2.395,0	15,9%	5.443	9.200	5.951	10.052
O-VI	10.191	215	365,0	1.967,0	18,6%	6.752	10.634	7.443	11.722
Lim	2.239	49	183,6	2.102,6	8,7%	5.864	20.818	6.629	23.591
Totaal	26.667	575	1.244,0	9.499,8	13,1%	6.049	12.058	6.687	13.361

	(A)	(B)	(C)	(D)	(E)	(F)	(G)
N - wegen	2009 tov 2008	2009 tov 2008	2009 tov 2008	2009 tov 2008	2009 tov 2008	2009 tov 2008	2009 tov 2008
Zaterdag Gemiddelde	Gem T16 (6-22u)	Gem Vtgkm T16/dag	Gem T24 (0-24u)	Gem Vtgkm T24/dag	T24/T16 2008	T24/T16 2009	Evolutie T24/T16
Antwerpen	0,5%	0,9%	0,3%	0,7%	112,5%	112,3%	-0,1%
Vlaams-Brabant	-0,6%	-0,4%	-0,7%	-0,6%	112,0%	111,9%	-0,1%
West-Vlaanderen	-0,2%	0,0%	-0,2%	0,1%	109,3%	109,3%	0,0%
Oost-Vlaanderen	-0,2%	0,0%	-0,4%	-0,3%	110,5%	110,2%	-0,3%
Limburg	0,7%	0,7%	0,6%	1,0%	113,1%	113,0%	-0,1%
Totaal	-0,1%	0,2%	-0,2%	0,1%	110,7%	110,5%	-0,1%

- Evolutiecoëfficiënt zaterdag gemiddelde op gewestwegen (N-wegen)

De globale evolutiecoëfficiënt 2009 t.o.v. 2008 voor het zaterdag gemiddelde van de verreden voertuigkilometers op gewestwegen in Vlaanderen bedraagt:

0,2 % (T16)
0,1% (T24)

4. Evolutiecoëfficiënten 2009 t.o.v. 2008 – Zondaggemiddelde

De afdeling Expertise Verkeer en Telematica staat in voor de berekening van de globale evolutiecijfers en baseert zich hiervoor op de gemiddelde jaarresultaten van continue telposten die voldoen aan: evolutie tussen -10% en +10 % én meer dan 15 teldagen per jaar beschikbaar. De vergelijking wordt telkens gemaakt met het voorgaande jaar.

VOOR DE PERIODE 01/01/09 T.E.M. 31/12/09:

	(1)	(2)	(3)	(4)	(5)	(6)	(7)	(8)	(9)
N - wegen	2008	2008	2008	2008	2008	2008	2008	2008	2008
Zondag Gemiddelde	Aantal teldagen	Aantal telposten	Bemeten L (Km)	Totale L (Km)	% Bemeten Lengte	Gem T16 (6-22u)	Gem Vtgkm T16/dag	Gem T24 (0-24u)	Gem Vtgkm T24/dag
Antw	2.461	56	166,7	1.919,8	8,7%	4.929	14.113	5.603	16.022
VI-Br	2.498	55	147,5	1.115,5	13,2%	4.740	12.802	5.360	14.337
W-VI	9.258	201	405,9	2.395,0	16,9%	4.486	8.253	4.900	8.982
O-VI	10.184	213	360,9	1.967,0	18,3%	5.339	8.578	5.917	9.493
Lim	2.020	49	183,6	2.102,6	8,7%	4.961	17.582	5.679	20.097
Totaal	26.421	574	1.264,6	9.499,8	13,3%	4.911	10.178	5.456	11.320

N- wegen	2009	2009	2009	2009	2009	2009	2009	2009	2009
Zondag Gemiddelde	Aantal teldagen	Aantal telposten	Bemeten L (Km)	Totale L (Km)	% Bemeten Lengte	Gem T16 (6-22u)	Gem Vtgkm T16/dag	Gem T24 (0-24u)	Gem Vtgkm T24/dag
Antw	2.529	56	166,7	1.919,8	8,7%	4.915	14.088	5.592	15.979
VI-Br	2.603	55	147,5	1.115,5	13,2%	4.666	12.559	5.267	14.058
W-VI	8.677	201	405,9	2.395,0	16,9%	4.434	8.184	4.865	8.951
O-VI	9.545	213	360,9	1.967,0	18,3%	5.272	8.470	5.847	9.376
Lim	2.269	49	183,6	2.102,6	8,7%	4.946	17.525	5.665	20.057
Totaal	25.623	574	1.264,6	9.499,8	13,3%	4.858	10.083	5.407	11.232

	(A)	(B)	(C)	(D)	(E)	(F)	(G)
N - wegen	2009 tov 2008	2009 tov 2008	2009 tov 2008	2009 tov 2008	2009 tov 2008	2009 tov 2008	2009 tov 2008
Zondag Gemiddelde	Gem T16 (6-22u)	Gem Vtgkm T16/dag	Gem T24 (0-24u)	Gem Vtgkm T24/dag	T24/T16 2008	T24/T16 2009	Evolutie T24/T16
Antwerpen	-0,3%	-0,2%	-0,2%	-0,3%	113,7%	113,8%	0,1%
Vlaams-Brabant	-1,6%	-1,9%	-1,7%	-1,9%	113,1%	112,9%	-0,2%
West-Vlaanderen	-1,2%	-0,8%	-0,7%	-0,4%	109,2%	109,7%	0,5%
Oost-Vlaanderen	-1,3%	-1,3%	-1,2%	-1,2%	110,8%	110,9%	0,1%
Limburg	-0,3%	-0,3%	-0,2%	-0,2%	114,5%	114,5%	0,0%
Totaal	-1,1%	-0,9%	-0,9%	-0,8%	111,1%	111,3%	0,2%

- **Evolutiecoëfficiënt zondag gemiddelde op gewestwegen (N-wegen)**

De globale evolutiecoëfficiënt 2009 t.o.v. 2008 voor het zondag gemiddelde van de verreden voertuigkilometers op gewestwegen in Vlaanderen bedraagt:

- 0,9 % (T16)
- 0,8 % (T24)

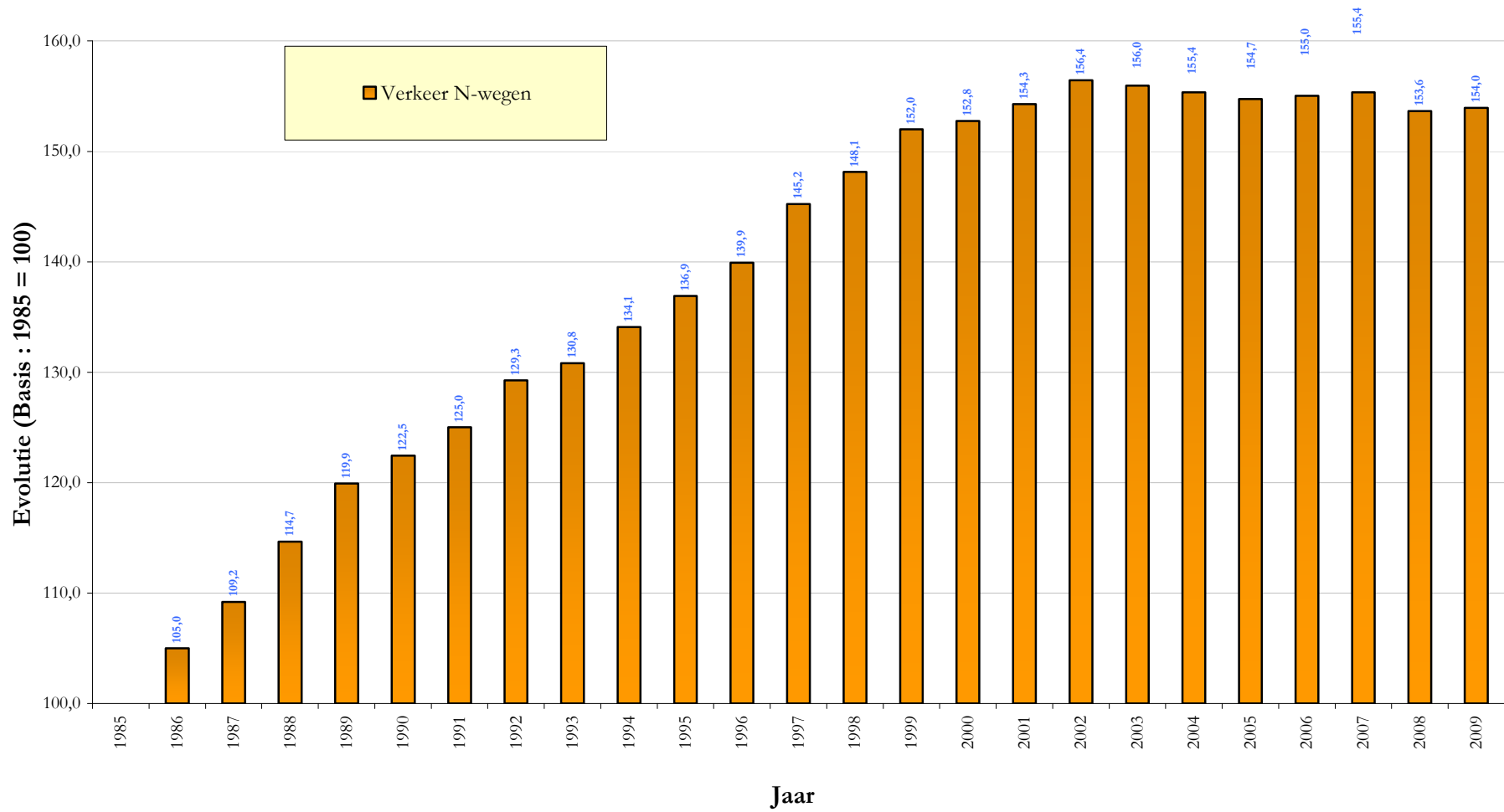
5. Evolutie op basis van 1985

Onderstaande tabel geeft de evolutiecoëfficiënten t.o.v. het voorgaande jaar van het wegverkeer in Vlaanderen voor de gewestwegen en de autosnelwegen sinds 1985.

Jaar	N-wegen
1985	100,0
1986	105,0
1987	109,2
1988	114,7
1989	119,9
1990	122,5
1991	125,0
1992	129,3
1993	130,8
1994	134,1
1995	136,9
1996	139,9
1997	145,2
1998	148,1
1999	152,0
2000	152,8
2001	154,3
2002	156,4
2003	156,0
2004	155,4
2005	154,7
2006	155,0
2007	155,4
2008	153,6
2009	154,0

Op de volgende pagina wordt de evolutie vanaf 1985 grafisch weergegeven.

Evolutie t.o.v. basisjaar 1985



COLOFON

Samenstelling:

Vlaamse Overheid
Beleidsdomein Mobiliteit en Openbare Werken
Agentschap Wegen en Verkeer
Afdeling Expertise Verkeer en Telematica
Sectie Verkeersparameters

Inhoud, statistieken en vormgeving:

Dries Keunen, Stijn Peeters

Auteur:

Dries Keunen, Stijn Peeters

Grafische Vormgeving:

Dries Keunen, Stijn Peeters

Drukwerk:**Depotnummer:**

D/2012/3241/029

ADRESSEN VAN DE AFDELINGEN VAN HET AGENTSCHAP WEGEN EN VERKEER

De algemene leiding van het agentschap Wegen en Verkeer is in handen van de administrateur-generaal ir. Tom Roelants.

- **Stafdienst**
Koning Albert II-Laan 20 bus 4
1000 Brussel
Tel. 02 553 79 01 – Fax 02 553 79 05
e-mail: wegen.verkeer@vlaanderen.be
- **Planning en Coördinatie**
Koning Albert II-Laan 20 bus 4
1000 Brussel
Tel. 02 553 79 22 – Fax 02 553 79 25
e-mail: planning.coordinatie@mow.vlaanderen.be
- **Expertise Verkeer en Telematica**
Koning Albert II-Laan 20 bus 4
1000 Brussel
Tel. 02 553 78 01 – Fax 02 553 78 05
e-mail: expertise.verkeer.telematica@vlaanderen.be
- **Wegenbouwkunde**
Olympiadelaan 10
1140 Brussel
Tel. 02 727 09 11 – Fax 02 727 09 05
e-mail: wegenbouwkunde@vlaanderen.be
- **Wegen en Verkeer Antwerpen**
Lange Kievitstraat 111 – 113 bus 41
2018 Antwerpen
Tel. 03 224 68 11 – Fax 03 224 68 81
e-mail: wegen.antwerpen@vlaanderen.be
- **Wegen en Verkeer Limburg**
Koningin Astridlaan 50 bus 4
3500 Hasselt
Tel. 011 / 74 23 01-02 – Fax 011 / 74 24 48-49
e-mail: wegen.limburg@vlaanderen.be
- **Wegen en Verkeer Oost-Vlaanderen**
Bollebergen 2B bus 12
9052 Zwijnaarde
Tel. 09 241 74 74 – Fax 09 241 74 75
e-mail: wegen.oostvlaanderen@vlaanderen.be
- **Wegen en Verkeer Vlaams-Brabant**
Luchthavenlaan 4
1800 Vilvoorde
Tel. 02 257 23 11 – Fax 02 257 23 80
e-mail: wegen.vlaamsbrabant@vlaanderen.be

- **Wegen en Verkeer West-Vlaanderen**
Markt 1
8000 Brugge
Tel. 050 44 11 11 – Fax 050 34 23 81
e-mail: wegen.westvlaanderen@vlaanderen.be

- **Elektromechanica en Telematica**
Lange Kievitstraat 111 – 113 bus 43
2018 Antwerpen
Tel. 03 224 66 11 – Fax 03 224 66 05
e-mail: elektromechanica.telematica@vlaanderen.be