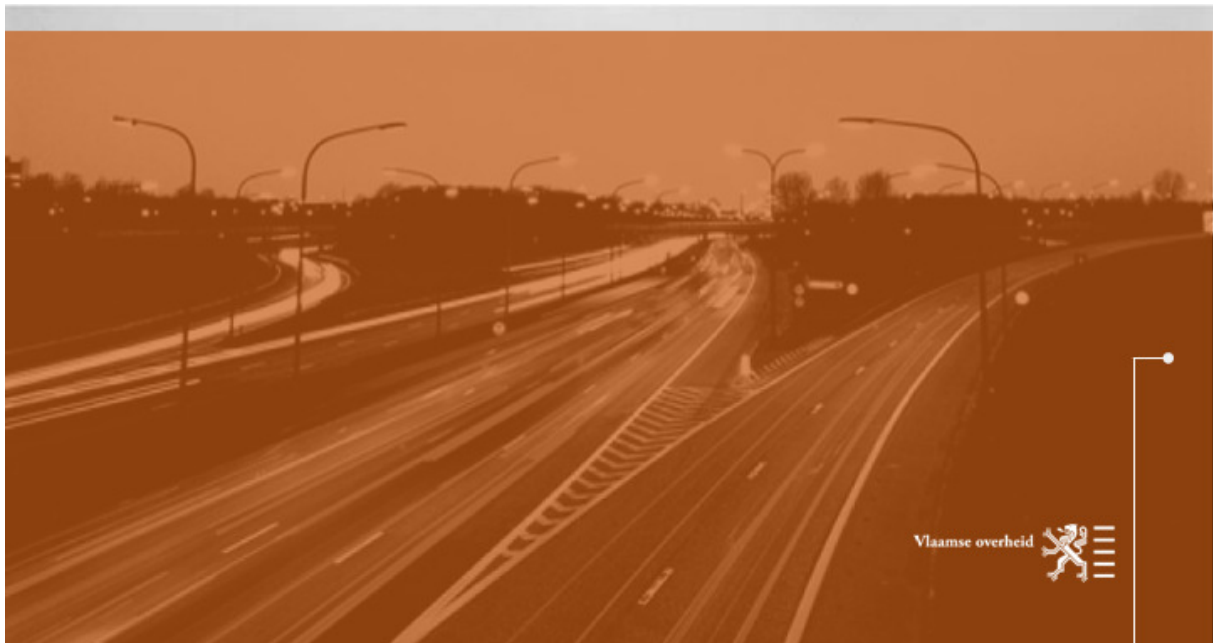


# Verkeerstellingen

## 2010

Op gewestwegen in Vlaanderen  
met automatische telapparaten  
nr : 217



# Inhoudsopgave

<b>VERKLARING GEBRUIKTE TERMEN EN SYMBOLEN.....</b>	<b>3</b>
<b>EVOLUTIE VAN HET WEGVERKEER IN VLAANDEREN.....</b>	<b>4</b>
<i>1. Evolutiecoëfficiënten 2010 t.o.v. 2009 – Algemeen gemiddelde.....</i>	<i>4</i>
<i>2. Evolutiecoëfficiënten 2010 t.o.v. 2009 – Werkdaggemiddelde.....</i>	<i>6</i>
<i>3. Evolutiecoëfficiënten 2010 t.o.v. 2009 – Zaterdaggemiddelde.....</i>	<i>8</i>
<i>4. Evolutiecoëfficiënten 2010 t.o.v. 2009 – Zondaggemiddelde.....</i>	<i>10</i>
<i>5. Evolutie op basis van 1985.....</i>	<i>12</i>

# VERKLARING GEBRUIKTE TERMEN EN SYMBOLEN

	(1)	(2)	(3)	(4)	(5)	(6)	(7)	(8)	(9)
N-wegen	2010	2010	2010	2010	2010	2010	2010	2010	2010
Type Gemiddelde	Aantal teldagen	Aantal telposten	Bemeten L (Km)	Totale L (Km)	% Bemeten Lengte	Gem T16 (6-22u)	Gem Vtgkm T16/dag	Gem T24 (0-24u)	Gem Vtgkm T24/dag

	(A)	(B)	(C)	(D)	(E)	(F)	(G)
N - wegen	2010 tov 2009	2010 tov 2009	2010 tov 2009	2010 tov 2009	2010 tov 2009	2010 tov 2009	2010 tov 2009
Type Gemiddelde	Gem T16 (6-22u)	Gem Vtgkm T16/dag	Gem T24 (0-24u)	Gem Vtgkm T24/dag	T24/T16 2009	T24/T16 2010	Evolutie T24/T16

- (1) : Aantal teldagen is het totaal aantal dagen waarop de berekening slaat;
- (2) : Aantal telposten is het totaal aantal telposten, die minimaal x-aantal teldagen hebben gewerkt, waarop de berekening slaat. Bij het weekgemiddelde zijn dit 90 dagen, voor werkdagen 60 en op weekenddagen 15;
- (3) : De bemeten lengte is de som van de representatie lengtes van de telposten waarop de berekening slaat. De representatieve lengte is de afstand waarover de resultaten minder dan 10% verschillen met deze van het meetpunt en waar geen andere gewestweg kruiste;
- (4) : Totale lengte is de som van alle wegsecties per richting;
- (5) : % Bemeten lengte geeft de verhouding van de bemeten lengte tov de totale lengte;
- (6)/(A) : De gemiddelde T16 is het gemiddelde van het aantal voertuigen die tussen 6 en 22 uur over een fictieve "standaard" locatie zouden passeren;
- (7)/(B) : De gemiddelde voertuigkilometer T16 / dag stemt overeen met het berekende gewogen gemiddelde van het product van de intensiteit, van 6 tot 22 uur, met de representatieve lengte;
- (8)/(C) : De gemiddelde T24 is het gemiddelde van het aantal voertuigen die tussen 0 en 24 uur over een fictieve "standaard" locatie zouden passeren;
- (9)/(D) : De gemiddelde voertuigkilometer T24 / dag stemt overeen met het berekende gewogen gemiddelde van het product van de intensiteit, van 0 tot 24 uur, met de representatieve lengte;
- (E) : T24/T16 in 2010, geeft de verhouding van de T24-waarde tov van de T16-waarde in 2009;
- (F) : T24/T16 in 2010, geeft de verhouding van de T24-waarde tov van de T16-waarde in 2009;
- (G) : Evolutie T24/T16 geeft de procentuele evolutie van de T24/T16 van 2010 tov 2009;

# EVOLUTIE VAN HET WEGVERKEER IN VLAANDEREN

## 1. Evolutiecoëfficiënten 2010 t.o.v. 2009 – Algemeen gemiddelde

De afdeling Expertise Verkeer en Telematica staat in voor de berekening van de globale evolutiecijfers en baseert zich hiervoor op de gemiddelde jaarresultaten van continue telposten die voldoen aan: evolutie tussen -10% en +10 % én meer dan 90 teldagen per jaar beschikbaar. De vergelijking wordt telkens gemaakt met het voorgaande jaar.

VOOR DE PERIODE **01/01/10** T.E.M. **31/12/10**:

	(1)	(2)	(3)	(4)	(5)	(6)	(7)	(8)	(9)
N - wegen	2009	2009	2009	2009	2009	2009	2009	2009	2009
<b>Algemeen Gemiddelde</b>	Aantal teldagen	Aantal telposten	Bemeten L (Km)	Totale L (Km)	% Bemeten Lengte	Gem T16 (6-22u)	Gem Vtgkm T16/dag	Gem T24 (0-24u)	Gem Vtgkm T24/dag
<b>Antw</b>	19.230	60	177,9	1.919,8	9,3%	6.449	18.033	7.054	19.654
<b>VI-Br</b>	19.553	60	156,9	1.115,5	14,1%	6.393	16.014	6.961	17.363
<b>W-VI</b>	67.700	213	424,6	2.395,0	17,7%	5.700	10.145	6.156	10.954
<b>O-VI</b>	68.456	208	349,3	1.967,0	17,8%	7.002	11.080	7.632	12.075
<b>Lim</b>	16.674	52	191,7	2.102,6	9,1%	6.130	21.380	6.733	23.504
<b>Totaal</b>	<b>191.613</b>	<b>593</b>	<b>1.300,4</b>	<b>9.499,8</b>	<b>13,7%</b>	<b>6.340</b>	<b>12.850</b>	<b>6.896</b>	<b>13.976</b>

N - wegen	2010	2010	2010	2010	2010	2010	2010	2010	2010
<b>Algemeen Gemiddelde</b>	Aantal teldagen	Aantal telposten	Bemeten L (Km)	Totale L (Km)	% Bemeten Lengte	Gem T16 (6-22u)	Gem Vtgkm T16/dag	Gem T24 (0-24u)	Gem Vtgkm T24/dag
<b>Antw</b>	19.917	60	177,9	1.919,8	9,3%	6.459	18.172	7.056	19.770
<b>VI-Br</b>	19.971	60	156,9	1.115,5	14,1%	6.401	16.009	6.966	17.346
<b>W-VI</b>	68.317	213	424,6	2.395,0	17,7%	5.783	10.294	6.240	11.110
<b>O-VI</b>	69.848	208	349,3	1.967,0	17,8%	7.103	11.263	7.750	12.289
<b>Lim</b>	16.864	52	191,7	2.102,6	9,1%	6.125	21.311	6.718	23.355
<b>Totaal</b>	<b>194.917</b>	<b>593</b>	<b>1.300,4</b>	<b>9.499,8</b>	<b>13,7%</b>	<b>6.407</b>	<b>12.975</b>	<b>6.968</b>	<b>14.104</b>

	(A)	(B)	(C)	(D)	(E)	(F)	(G)
N - wegen	2010 tov 2009	2010 tov 2009	2010 tov 2009	2010 tov 2009	2010 tov 2009	2010 tov 2009	2010 tov 2009
Algemeen Gemiddelde	Gem T16 (6-22u)	Gem Vtgkm T16/dag	Gem T24 (0-24u)	Gem Vtgkm T24/dag	T24/T16 2009	T24/T16 2010	Evolutie T24/T16
Antwerpen	0,2%	0,8%	0,0%	0,6%	109,4%	109,3%	-0,1%
Vlaams-Brabant	0,1%	0,0%	0,1%	-0,1%	108,9%	108,8%	0,0%
West-Vlaanderen	1,5%	1,5%	1,4%	1,4%	108,0%	107,9%	-0,1%
Oost-Vlaanderen	1,4%	1,7%	1,6%	1,8%	109,0%	109,1%	0,1%
Limburg	-0,1%	-0,3%	-0,2%	-0,6%	109,8%	109,7%	-0,1%
<b>Totaal</b>	<b>1,0%</b>	<b>1,0%</b>	<b>1,0%</b>	<b>0,9%</b>	<b>108,8%</b>	<b>108,8%</b>	<b>0,0%</b>

- **Globale evolutiecoëfficiënt gewestwegen (N)**

De globale evolutiecoëfficiënt 2010 t.o.v. 2009 voor het algemeen gemiddelde van de verreden voertuigkilometers op N-wegen in Vlaanderen bedraagt:

**1,0 % (T16)**  
**0,9 % (T24)**

## 2. Evolutiecoëfficiënten 2010 t.o.v. 2009 – Werkdaggemiddelde

De afdeling Expertise Verkeer en Telematica staat in voor de berekening van de globale evolutiecijfers en baseert zich hiervoor op de gemiddelde jaarresultaten van continue telposten die voldoen aan: evolutie tussen -10% en +10 % én meer dan 60 teldagen per jaar beschikbaar. De vergelijking wordt telkens gemaakt met het voorgaande jaar.

VOOR DE PERIODE 01/01/10 T.E.M. 31/12/10:

	(1)	(2)	(3)	(4)	(5)	(6)	(7)	(8)	(9)
N - wegen	2009	2009	2009	2009	2009	2009	2009	2009	2009
<b>Werkdag Gemiddelde</b>	Aantal teldagen	Aantal telposten	Bemeten L (Km)	Totale L (Km)	% Bemeten Lengte	Gem T16 (6-22u)	Gem Vtgkm T16/dag	Gem T24 (0-24u)	Gem Vtgkm T24/dag
<b>Antw</b>	13.854	61	179,7	1.919,8	9,4%	6.853	19.113	7.416	20.603
<b>VI-Br</b>	13.479	58	152,5	1.115,5	13,7%	6.809	17.013	7.339	18.270
<b>W-VI</b>	47.239	206	414,0	2.395,0	17,3%	6.077	10.859	6.534	11.684
<b>O-VI</b>	48.792	206	342,6	1.967,0	17,4%	7.446	11.583	8.081	12.575
<b>Lim</b>	11.688	51	191,3	2.102,6	9,1%	6.516	22.950	7.072	24.926
<b>Totaal</b>	<b>135.052</b>	<b>582</b>	<b>1.280,1</b>	<b>9.499,8</b>	<b>13,5%</b>	<b>6.754</b>	<b>13.653</b>	<b>7.301</b>	<b>14.751</b>

N- wegen	2010	2010	2010	2010	2010	2010	2010	2010	2010
<b>Werkdag Gemiddelde</b>	Aantal teldagen	Aantal telposten	Bemeten L (Km)	Totale L (Km)	% Bemeten Lengte	Gem T16 (6-22u)	Gem Vtgkm T16/dag	Gem T24 (0-24u)	Gem Vtgkm T24/dag
<b>Antw</b>	14.349	61	179,7	1.919,8	9,4%	6.921	19.437	7.481	20.924
<b>VI-Br</b>	13.887	58	152,5	1.115,5	13,7%	6.846	17.094	7.380	18.359
<b>W-VI</b>	47.268	206	414,0	2.395,0	17,3%	6.185	11.052	6.655	11.907
<b>O-VI</b>	49.554	206	342,6	1.967,0	17,4%	7.582	11.817	8.246	12.855
<b>Lim</b>	11.871	51	191,3	2.102,6	9,1%	6.547	23.030	7.098	24.949
<b>Totaal</b>	<b>136.929</b>	<b>582</b>	<b>1.280,1</b>	<b>9.499,8</b>	<b>13,5%</b>	<b>6.854</b>	<b>13.853</b>	<b>7.416</b>	<b>14.974</b>

	(A)	(B)	(C)	(D)	(E)	(F)	(G)
N - wegen	2010 tov 2009	2010 tov 2009	2010 tov 2009	2010 tov 2009	2010 tov 2009	2010 tov 2009	2010 tov 2009
<b>Werkdag Gemiddelde</b>	Gem T16 (6-22u)	Gem Vtgkm T16/dag	Gem T24 (0-24u)	Gem Vtgkm T24/dag	T24/T16 2009	T24/T16 2010	Evolutie T24/T16
Antwerpen	1,0%	1,7%	0,9%	1,6%	108,2%	108,1%	-0,1%
Vlaams-Brabant	0,6%	0,5%	0,6%	0,5%	107,8%	107,8%	0,0%
West-Vlaanderen	1,8%	1,8%	1,9%	1,9%	107,5%	107,6%	0,1%
Oost-Vlaanderen	1,8%	2,0%	2,0%	2,2%	108,5%	108,8%	0,2%
Limburg	0,5%	0,3%	0,4%	0,1%	108,5%	108,4%	-0,1%
<b>Totaal</b>	<b>1,5%</b>	<b>1,5%</b>	<b>1,6%</b>	<b>1,5%</b>	<b>108,1%</b>	<b>108,2%</b>	<b>0,1%</b>

- **Evolutiecoëfficiënt werkdagen op gewestwegen (N-wegen)**

De globale evolutiecoëfficiënt 2010 t.o.v. 2009 voor het werkdaggemiddelde van de verreden voertuigkilometers op N-wegen in Vlaanderen bedraagt:

**1,5 % (T16)**  
**1,5% (T24)**

### 3. Evolutiecoëfficiënten 2010 t.o.v. 2009 – Zaterdaggemiddelde

De afdeling Expertise Verkeer en Telematica staat in voor de berekening van de globale evolutiecijfers en baseert zich hiervoor op de gemiddelde jaarresultaten van continue telposten die voldoen aan: evolutie tussen -10% en +10 % én meer dan 15 teldagen per jaar beschikbaar. De vergelijking wordt telkens gemaakt met het voorgaande jaar.

VOOR DE PERIODE 01/01/10 T.E.M. 31/12/10:

	(1)	(2)	(3)	(4)	(5)	(6)	(7)	(8)	(9)
N - wegen	2009	2009	2009	2009	2009	2009	2009	2009	2009
Zaterdag Gemiddelde	Aantal teldagen	Aantal telposten	Bemeten L (Km)	Totale L (Km)	% Bemeten Lengte	Gem T16 (6-22u)	Gem Vtgkm T16/dag	Gem T24 (0-24u)	Gem Vtgkm T24/dag
Antw	2.658	58	176,8	1.919,8	9,2%	5.872	16.642	6.620	18.720
VI-Br	2.774	60	158,4	1.115,5	14,2%	5.692	14.616	6.387	16.277
W-VI	10.086	221	449,4	2.395,0	18,8%	5.408	9.846	5.911	10.751
O-VI	10.079	213	357,7	1.967,0	18,2%	6.720	10.557	7.408	11.633
Lim	2.230	49	183,3	2.102,6	8,7%	5.709	20.382	6.473	23.160
<b>Totaal</b>	<b>27.827</b>	<b>601</b>	<b>1.325,6</b>	<b>9.499,8</b>	<b>14,0%</b>	<b>5.971</b>	<b>12.089</b>	<b>6.603</b>	<b>13.396</b>

N- wegen	2010	2010	2010	2010	2010	2010	2010	2010	2010
Zaterdag Gemiddelde	Aantal teldagen	Aantal telposten	Bemeten L (Km)	Totale L (Km)	% Bemeten Lengte	Gem T16 (6-22u)	Gem Vtgkm T16/dag	Gem T24 (0-24u)	Gem Vtgkm T24/dag
Antw	2.701	58	176,8	1.919,8	9,2%	5.762	16.383	6.495	18.396
VI-Br	2.768	60	158,4	1.115,5	14,2%	5.556	14.208	6.220	15.789
W-VI	10.314	221	449,4	2.395,0	18,8%	5.425	9.875	5.910	10.748
O-VI	10.337	213	357,7	1.967,0	18,2%	6.727	10.570	7.415	11.650
Lim	2.213	49	183,3	2.102,6	8,7%	5.604	19.936	6.339	22.513
<b>Totaal</b>	<b>28.333</b>	<b>601</b>	<b>1.325,6</b>	<b>9.499,8</b>	<b>14,0%</b>	<b>5.947</b>	<b>12.002</b>	<b>6.566</b>	<b>13.268</b>



	(A)	(B)	(C)	(D)	(E)	(F)	(G)
N - wegen	2010 tov 2009	2010 tov 2009	2010 tov 2009	2010 tov 2009	2010 tov 2009	2010 tov 2009	2010 tov 2009
Zaterdag Gemiddelde	Gem T16 (6-22u)	Gem Vtgkm T16/dag	Gem T24 (0-24u)	Gem Vtgkm T24/dag	T24/T16 2009	T24/T16 2010	Evolutie T24/T16
Antwerpen	-1,9%	-1,6%	-1,9%	-1,7%	112,7%	112,7%	0,0%
Vlaams-Brabant	-2,4%	-2,8%	-2,6%	-3,0%	112,2%	111,9%	-0,2%
West-Vlaanderen	0,3%	0,3%	0,0%	0,0%	109,3%	108,9%	-0,3%
Oost-Vlaanderen	0,1%	0,1%	0,1%	0,1%	110,2%	110,2%	0,0%
Limburg	-1,8%	-2,2%	-2,1%	-2,8%	113,4%	113,1%	-0,2%
<b>Totaal</b>	<b>-0,4%</b>	<b>-0,7%</b>	<b>-0,6%</b>	<b>-1,0%</b>	<b>110,6%</b>	<b>110,4%</b>	<b>-0,2%</b>

- **Evolutiecoëfficiënt zaterdag gemiddelde op gewestwegen (N-wegen)**

De globale evolutiecoëfficiënt 2010 t.o.v. 2009 voor het zaterdag gemiddelde van de verreden voertuigkilometers op gewestwegen in Vlaanderen bedraagt:

**- 0,7 % (T16)**  
**- 1,0 % (T24)**

## 4. Evolutiecoëfficiënten 2010 t.o.v. 2009 – Zondaggemiddelde

De afdeling Expertise Verkeer en Telematica staat in voor de berekening van de globale evolutiecijfers en baseert zich hiervoor op de gemiddelde jaarresultaten van continue telposten die voldoen aan: evolutie tussen -10% en +10 % én meer dan 15 teldagen per jaar beschikbaar. De vergelijking wordt telkens gemaakt met het voorgaande jaar.

VOOR DE PERIODE 01/01/10 T.E.M. 31/12/10:

	(1)	(2)	(3)	(4)	(5)	(6)	(7)	(8)	(9)
N - wegen	2009	2009	2009	2009	2009	2009	2009	2009	2009
Zondag Gemiddelde	Aantal teldagen	Aantal telposten	Bemeten L (Km)	Totale L (Km)	% Bemeten Lengte	Gem T16 (6-22u)	Gem Vtgkm T16/dag	Gem T24 (0-24u)	Gem Vtgkm T24/dag
Antw	2.585	56	170,1	1.919,8	8,9%	4.922	13.946	5.600	15.816
VI-Br	2.765	59	158,3	1.115,5	14,2%	4.592	12.254	5.194	13.764
W-VI	9.200	212	436,3	2.395,0	18,2%	4.368	8.191	4.784	8.942
O-VI	9.462	212	354,8	1.967,0	18,0%	5.223	8.304	5.788	9.185
Lim	2.302	50	185,3	2.102,6	8,8%	4.860	17.134	5.568	19.631
<b>Totaal</b>	<b>26.314</b>	<b>589</b>	<b>1.304,8</b>	<b>9.499,8</b>	<b>13,7%</b>	<b>4.792</b>	<b>9.945</b>	<b>5.331</b>	<b>11.073</b>

N- wegen	2010	2010	2010	2010	2010	2010	2010	2010	2010
Zondag Gemiddelde	Aantal teldagen	Aantal telposten	Bemeten L (Km)	Totale L (Km)	% Bemeten Lengte	Gem T16 (6-22u)	Gem Vtgkm T16/dag	Gem T24 (0-24u)	Gem Vtgkm T24/dag
Antw	2.686	56	170,1	1.919,8	8,9%	4.812	13.640	5.469	15.432
VI-Br	2.795	59	158,3	1.115,5	14,2%	4.508	12.009	5.096	13.446
W-VI	9.496	212	436,3	2.395,0	18,2%	4.402	8.261	4.787	8.956
O-VI	9.846	212	354,8	1.967,0	18,0%	5.262	8.361	5.809	9.216
Lim	2.303	50	185,3	2.102,6	8,8%	4.709	16.524	5.393	18.904
<b>Totaal</b>	<b>27.126</b>	<b>589</b>	<b>1.304,8</b>	<b>9.499,8</b>	<b>13,7%</b>	<b>4.787</b>	<b>9.885</b>	<b>5.302</b>	<b>10.960</b>

	(A)	(B)	(C)	(D)	(E)	(F)	(G)
N - wegen	2010 tov 2009	2010 tov 2009	2010 tov 2009	2010 tov 2009	2010 tov 2009	2010 tov 2009	2010 tov 2009
Zondag Gemiddelde	Gem T16 (6-22u)	Gem Vtgkm T16/dag	Gem T24 (0-24u)	Gem Vtgkm T24/dag	T24/T16 2009	T24/T16 2010	Evolutie T24/T16
Antwerpen	-2,2%	-2,2%	-2,3%	-2,4%	113,8%	113,7%	-0,1%
Vlaams-Brabant	-1,8%	-2,0%	-1,9%	-2,3%	113,1%	113,0%	-0,1%
West-Vlaanderen	0,8%	0,9%	0,1%	0,2%	109,5%	108,8%	-0,7%
Oost-Vlaanderen	0,8%	0,7%	0,4%	0,3%	110,8%	110,4%	-0,4%
Limburg	-3,1%	-3,6%	-3,2%	-3,7%	114,6%	114,5%	-0,1%
Totaal	-0,1%	-0,6%	-0,5%	-1,0%	111,2%	110,8%	-0,4%

- **Evolutiecoëfficiënt zondag gemiddelde op gewestwegen (N-wegen)**

De globale evolutiecoëfficiënt 2010 t.o.v. 2009 voor het zondag gemiddelde van de verreden voertuigkilometers op gewestwegen in Vlaanderen bedraagt:

**- 0,6 % (T16)**  
**- 1,0 % (T24)**

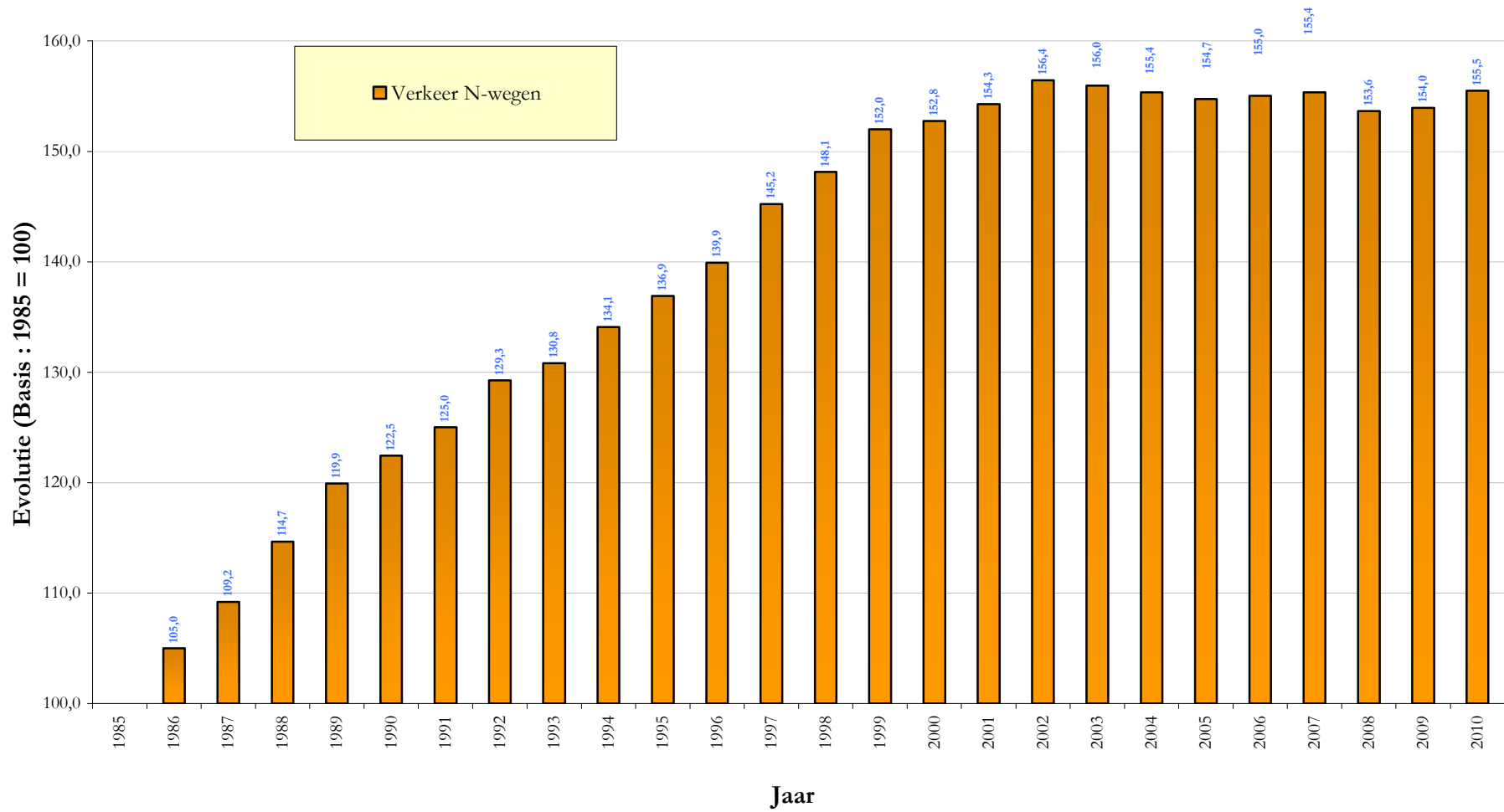
## 5. Evolutie op basis van 1985

Onderstaande tabel geeft de evolutiecoëfficiënten t.o.v. het voorgaande jaar van het wegverkeer in Vlaanderen voor de gewestwegen en de autosnelwegen sinds 1985.

Jaar	N-wegen
1985	100,0
1986	105,0
1987	109,2
1988	114,7
1989	119,9
1990	122,5
1991	125,0
1992	129,3
1993	130,8
1994	134,1
1995	136,9
1996	139,9
1997	145,2
1998	148,1
1999	152,0
2000	152,8
2001	154,3
2002	156,4
2003	156,0
2004	155,4
2005	154,7
2006	155,0
2007	155,4
2008	153,6
2009	154,0
2010	155,5

Op de volgende pagina wordt de evolutie vanaf 1985 grafisch weergegeven.

## Evolutie t.o.v. basisjaar 1985



# COLOFON

**Samenstelling:**

Vlaamse Overheid  
Beleidsdomein Mobiliteit en Openbare Werken  
Agentschap Wegen en Verkeer  
Afdeling Expertise Verkeer en Telematica  
Sectie Verkeersparameters

**Inhoud, statistieken en vormgeving:**

Dries Keunen, Stijn Peeters

**Auteur:**

Dries Keunen, Stijn Peeters

**Grafische Vormgeving:**

Dries Keunen, Stijn Peeters

**Drukwerk:****Depotnummer:**

D/2012/3241/030

## **ADRESSEN VAN DE AFDELINGEN VAN HET AGENTSCHAP WEGEN EN VERKEER**

De algemene leiding van het agentschap Wegen en Verkeer is in handen van de administrateur-generaal ir. Tom Roelants.

- **Stafdienst**  
Koning Albert II-Laan 20 bus 4  
1000 Brussel  
Tel. 02 553 79 01 – Fax 02 553 79 05  
e-mail: [wegen.verkeer@vlaanderen.be](mailto:wegen.verkeer@vlaanderen.be)
  
- **Planning en Coördinatie**  
Koning Albert II-Laan 20 bus 4  
1000 Brussel  
Tel. 02 553 79 22 – Fax 02 553 79 25  
e-mail: [planning.coördinatie@mow.vlaanderen.be](mailto:planning.coördinatie@mow.vlaanderen.be)
  
- **Expertise Verkeer en Telematica**  
Koning Albert II-Laan 20 bus 4  
1000 Brussel  
Tel. 02 553 78 01 – Fax 02 553 78 05  
e-mail: [expertise.verkeer.telematica@vlaanderen.be](mailto:expertise.verkeer.telematica@vlaanderen.be)
  
- **Wegenbouwkunde**  
Olympiadelaan 10  
1140 Brussel  
Tel. 02 727 09 11 – Fax 02 727 09 05  
e-mail: [wegenbouwkunde@vlaanderen.be](mailto:wegenbouwkunde@vlaanderen.be)
  
- **Wegen en Verkeer Antwerpen**  
Lange Kievitstraat 111 – 113 bus 41  
2018 Antwerpen  
Tel. 03 224 68 11 – Fax 03 224 68 81  
e-mail: [wegen.antwerpen@vlaanderen.be](mailto:wegen.antwerpen@vlaanderen.be)
  
- **Wegen en Verkeer Limburg**  
Koningin Astridlaan 50 bus 4  
3500 Hasselt  
Tel. 011 / 74 23 01-02 – Fax 011 / 74 24 48-49  
e-mail: [wegen.limburg@vlaanderen.be](mailto:wegen.limburg@vlaanderen.be)
  
- **Wegen en Verkeer Oost-Vlaanderen**  
Bollebergen 2B bus 12  
9052 Zwijnaarde  
Tel. 09 241 74 74 – Fax 09 241 74 75  
e-mail: [wegen.oostvlaanderen@vlaanderen.be](mailto:wegen.oostvlaanderen@vlaanderen.be)
  
- **Wegen en Verkeer Vlaams-Brabant**  
Luchthavenlaan 4  
1800 Vilvoorde  
Tel. 02 257 23 11 – Fax 02 257 23 80  
e-mail: [wegen.vlaamsbrabant@vlaanderen.be](mailto:wegen.vlaamsbrabant@vlaanderen.be)

- **Wegen en Verkeer West-Vlaanderen**  
Markt 1  
8000 Brugge  
Tel. 050 44 11 11 – Fax 050 34 23 81  
e-mail: [wegen.westvlaanderen@vlaanderen.be](mailto:wegen.westvlaanderen@vlaanderen.be)
  
- **Elektromechanica en Telematica**  
Lange Kievitstraat 111 – 113 bus 43  
2018 Antwerpen  
Tel. 03 224 66 11 – Fax 03 224 66 05  
e-mail: [elektromechanica.telematica@vlaanderen.be](mailto:elektromechanica.telematica@vlaanderen.be)